

AGS **Acta Geographica**
Silesiana

14/3 (39)

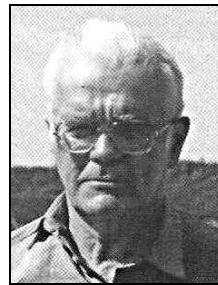
In memoria



Prof. dr hab., akademik
**Aleksander K.
Karabanow**
1952–2019
Instytut Surowców
Naturalnych NAN
Białorusi, Mińsk,
Białoruś



Mgr
**Lesława Wójcik
(Duraj)**
1955–2020
Absolwentka WNoZ
UŚ, Sosnowiec



Prof. dr hab.
**Józef Edward
Mojski**
1926–2020
UMCS Lublin,
Oddział Geologii
Morza PIG-PIB,
Gdańsk

Instytut Nauk o Ziemi
Uniwersytet Śląski
Sosnowiec 2020

Rada Redakcyjna (Editorial board):

Tadeusz SZCZYPEK – *Uniwersytet Śląski, Sosnowiec* – redaktor naczelny (Editor-in Chief)

Wiaczesław ANDREJCZUK – *Uniwersytet Warszawski, Warszawa* – redaktor tematyczny – geografia fizyczna (thematic editor – physical geography)

Jolanta PEŁKA-GOŚCINIĄK – *Uniwersytet Śląski, Sosnowiec* – redaktor językowy (language editor)

Ivan I. PIROZHNIK – *Akademia Pomorska, Słupsk* – redaktor językowy (language editor)

Oimahmad RAHMONOV – *Uniwersytet Śląski, Sosnowiec* – redaktor tematyczny – ekologia (thematic editor – ecology)

Jerzy RUNGE – *Uniwersytet Śląski, Sosnowiec* – redaktor statystyczny (statistical editor)

Maria TKOCZ – *Górnośląska Wyższa Szkoła Handlowa, Katowice* – redaktor tematyczny – geografia społeczno-ekonomiczna (thematic editor – socio-economic geography)

Rada Naukowa (Associate editors)

Żanna ATUTOWA – *Instytut Geografii im. W. B. Soczawy SO RAN, Irkuck (Rosja)*

Mirzohamdin E. CHOLBIEGOW – *Tadżycki Państwowy Uniwersytet Medyczny im. Awicenny, Duszanbe (Tadżykistan)*

Radosław DOBROWOLSKI – *Uniwersytet Marii Curie-Skłodowskiej, Lublin*

Romeo EFTIMI – *Albańska Służba Geologiczna, Tirana (Albania)*

Jacek JANIA – *Uniwersytet Śląski, Sosnowiec*

Karel KIRCHNER – *Instytut Geoniki Akademii Nauk Republiki Czeskiej, Brno (Czechy)*

Marzena LAMPARSKA – *Uniwersytet Śląski, Sosnowiec*

Regina MORKŪNAITĖ – *Centrum Badań Przyrodniczych, Instytut Geologii i Geografii, Wilno (Litwa)*

Bimba-Cyrien B. NAMZAŁOW – *Buriacki Uniwersytet Państwowy, Ulan-Ude, Rosja*

Magdalena RATAJCZAK-SZCZERBA – *Uniwersytet im. A. Mickiewicza, Poznań*

Bogdan RIDUSZ – *Narodowy Uniwersytet Czerniowiecki im. J. Fiedźkowicza, Czerniowce (Ukraina)*

Fiodor A. ROMANIENKO – *Moskiewski Uniwersytet Państwowy im. M. W. Łomonosowa, Moskwa (Rosja)*

Walerian A. SNYTKO – *Instytut Historii Nauk Przyrodniczych i Techniki im. S.I. Wawilowa RAN, Moskwa (Rosja)*

József SZABÓ – *Uniwersytet Debreczyński, Debreczyn (Węgry)*

Zdeněk SZCZYRBA – *Uniwersytet Palackiego, Olomuniec (Czechy)*

Borys P. WŁASOW – *Białoruski Uniwersytet Państwowy, Mińsk (Białoruś)*

Recenzenci (Reviewers):

Tatiana G. BASCHAJEWA, Swietłana A. CHOLBOJEWA, Tatiana I. GIERASIMIENKO, Leonid W. ILJIN, Konstantin NIEMEC, Natalia M. SYSOJEWA

Copyright © 2020

by Instytut Nauk o Ziemi Uniwersytetu Śląskiego

by Authors

Wydawca:

Instytut Nauk o Ziemi Uniwersytetu Śląskiego

ul. Będzińska 60, 41-200 Sosnowiec

ISSN 1897–5100

Elektroniczna wersja czasopisma jest dostępna pod adresem: <http://www.ags.wnoz.us.edu.pl>

Electronic version of journal – <http://www.ags.wnoz.us.edu.pl>

Za wiarygodność informacji przedstawionych w artykułach odpowiadają Autorzy.

Poglądy redakcji nie zawsze muszą być zgodne z opiniami Autorów.

За достоверность сведений, изложенных в статьях, ответственность несут авторы.

Мнение редакции может не совпадать с мнением авторов материалов.

Authors have responsibility for credibility of information set out in the articles.

Editorial opinion can be out of phase with opinion of the authors.

Spis treści
Оглавление
Contents

Максар Б.-Ц. Н а м з а л о в : Особенности растительности Ганзуринского кряжа Селенгинского среднегорья, Западное Забайкалье (<i>Cechy roślinności Grzbietu Ganzurińskiego na obszarze Średniogórza Selengińskiego, Zachodnie Zabajkale; Features of the vegetation of the Ganzurino Ridge of the Selenga middle mountains, Western Transbaikalya</i>).....	5
Ivan I. P i r o z h n i k , Boris P. W ł a s o w , Tadeusz S z c z y p e k : Tendencje rozwoju transgranicznej sieci ekologicznej i potencjał przyrodniczy obszarów chronionych Pojezierza Białoruskiego (<i>Тенденции развития трансграничной экологической сети и природный потенциал особо охраняемых территорий Белорусского поозерья; Development trends of the cross-border ecological network and the natural potential of the specially protected territories of the Belarusian Lake District</i>).....	27
Taras P o h r e b s k y i , Gennadii G o l u b : Natural movement of the population of the city of Lutsk (<i>Ruch naturalny ludności miasta Łucka; Естественное движение населения города Луцка</i>).....	41